

REPORTE DE SELECCION Y PRIORIZACION DE TEMATICAS Y ACTORES DE COHESION SOCIAL

Junio 30, 2011

www.hexagon-group.net

Resumen Ejecutivo

El presente es un **documento de reporte empírico de diálogo virtual**, y como tal, **complementa al documento conceptual** de trabajo publicado en Internet a mediados del presente mes (ver: <http://es.scribd.com/doc/58133413/Ecuador-Cohesion-Social-Tras-La-Consulta-Popular-Documento-de-Trabajo-Dialogo-Hexagonal-Junio-2011>).

Como se verá a continuación, se ha utilizado Hexagon Toolkit® para lograr los resultados aquí presentados. Más de 20 personas han participado en el ejercicio de selección de temas claves para la cohesión social, priorizándolas en función de mirarlas desde diversas perspectivas, creando en conjunto una imagen no solo de qué hacer y con qué prioridad, para cohesionar al país tras la consulta popular del mes pasado (Mayo), sino además dejando un par de ideas sobre cómo y con quién avanzar.

En lo último, el “con quién”, se presentan resultados importantes. El principal aporte de este estudio es la provisión plena de un NUEVO Indicador de Cohesión Social, medido empíricamente en Ecuador. Las dos principales conclusiones son que 1) si bien la expectativa en pro de la cohesión está hoy puesta en el Gobierno, los Medios de Comunicación y las Comunidades, dicha expectativa está muy por encima de las posibilidades reales de obtener respuesta de dichos entes; al parecer, una respuesta más efectiva podría provenir de un trabajo complementario con Organismos Internacionales, Sector Privado y Sociedad Civil. 2) Para construir una agenda de cohesión hexagonal, que junte a los seis actores anteriores, las tres temáticas claves (propuestas, seleccionadas y priorizadas por el grupo como urgentes) son: DIÁLOGO, SOSTENIBILIDAD Y MEDIACIÓN.

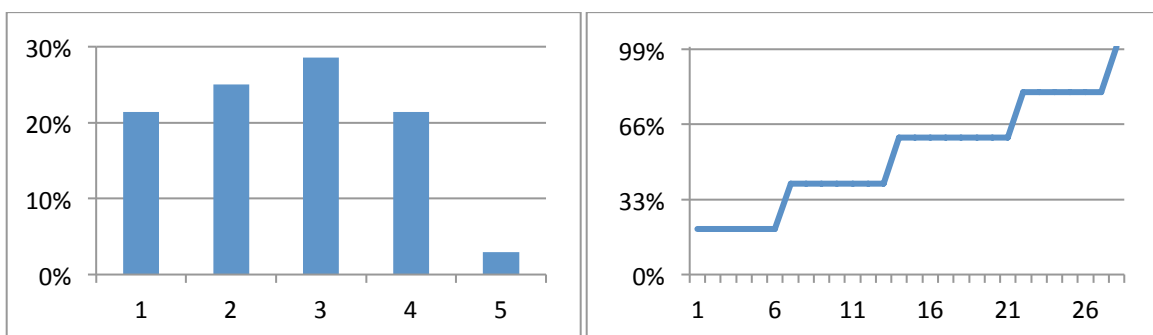
¹ http://www.hexagon.com.ec/cms/index.php?option=com_content&view=article&id=13&Itemid=13

Reporte de Diálogo Virtual con Hexagon Toolkit®

El Diálogo Virtual de Cohesión Social en Ecuador (Junio 2011), tras la Consulta Popular (Mayo 2011) inicia con la revisión de atributos de liderazgo de los respondientes (individuales), luego analiza temas de interés (con agenda abierta), considera a los actores ligados a los 4 temas principales (actores hexagonales), definiendo las prioridades del diálogo en base a la votación del ciudadano participante (votante), y finalmente mira las capacidades de los actores para un trabajo de diálogo, negociación y alianza.

Nivel de Liderazgo del Grupo Participante en el Ejercicio:

Distribución de Nivel de Liderazgo por Quintil y Distribución Acumulativa



Fuente éste y todos los gráficos: Hexagon Toolkit®

- Si se caracteriza el liderazgo como tipos 1 a 5, siendo 1 “técnico puro”, y 5 “político puro”, y siendo 3 “técnico-político puro”, en el gráfico superior (a la izquierda) se puede observar un sesgo en el grupo hacia respuestas más técnicas o técnico-políticas. En el eje de las abscisas se tiene a los cinco tipos de liderazgo, y en el de las ordenadas al porcentaje de casos (sobre el 100% de respondientes) observados con cada tipo de liderazgo.
- En el gráfico superior (a la derecha) se puede ver en el eje de las abscisas al número de respondientes, y en el de las ordenadas a un índice de liderazgo, donde el máximo observado ha sido convertido a 100% (el más relevante para el grupo).
- Bajo este índice de liderazgo observado, el promedio es de 43%; se considera que existe liderazgo político (usando este índice en la herramienta) si el nivel es igual o supera una proporción de 2/3 (66.7%); se considera que existe liderazgo técnico (en la misma distribución) si el nivel es inferior o igual a una proporción de 1/3 (33.3%). Niveles intermedios se consideran técnico-políticos.²

² Ver Salazar (2008).

- Bajo el índice calculado, como se puede observar en el gráfico a la derecha, La moda del índice de nivel de liderazgo es 50%, y la mediana de nivel de liderazgo es de 60%.

Caracterización de actores: Tipo de Liderazgo

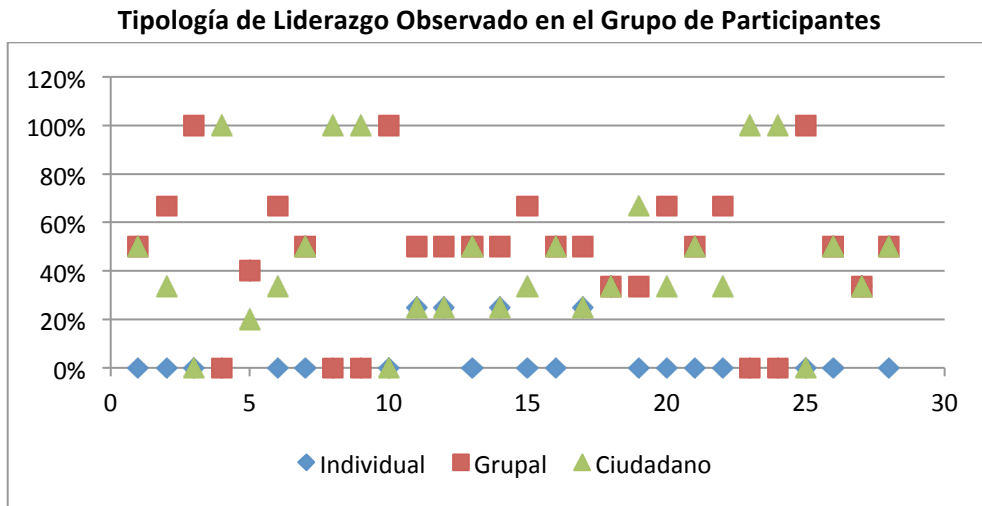
Junto con medir el nivel de liderazgo, la herramienta permite caracterizar al grupo por Tipo de Liderazgo: liderazgo individual, liderazgo corporativo y liderazgo ciudadano.

El primero ocurre cuando las respuestas dejan inducir interés legítimo por temáticas particulares; el segundo ocurre cuando se induce un interés, igualmente legítimo por temáticas válidas para el grupo de referencia del respondiente, y el tercero ocurre cuando se trasluce un interés por temáticas válidas para la sociedad en su conjunto.

De modo de poder calcular prioridades bajo estas tres perspectivas, y tomando en cuenta los niveles de liderazgo del grupo, para hacerlos comparables entre tipos y niveles, la herramienta procesa los valores respondidos y crea ponderadores cuya suma es 100%. En este ejercicio:

- Lo **individual** se pondera en las elecciones públicas del grupo, con un peso de 25%.
- Lo **corporativo** se pondera en las elecciones públicas del grupo, con un peso de 34%.
- Lo **ciudadano** se pondera en las elecciones públicas del grupo, con un peso de 41%.

El liderazgo grupal y ciudadano tienen prevalencia sobre el liderazgo individual, habiendo una coalición dable, de los dos primeros, sobre el tercero, de 7 a 1. A continuación se observa el gráfico de dispersión de los tres tipos de liderazgo:



Se observa que la moda del grupo de respuesta tiene presencia generalizada de liderazgos individuales nulos y el más observado en lo más alto del gráfico es el liderazgo ciudadano, entremezclado con el grupal (corporativizado).

Se puede afirmar que el grupo que participó en la resolución de la herramienta en este Diálogo de Cohesión Hexagonal, tiene una tendencia ciudadana preponderante, con dosis importantes de liderazgo corporativo.

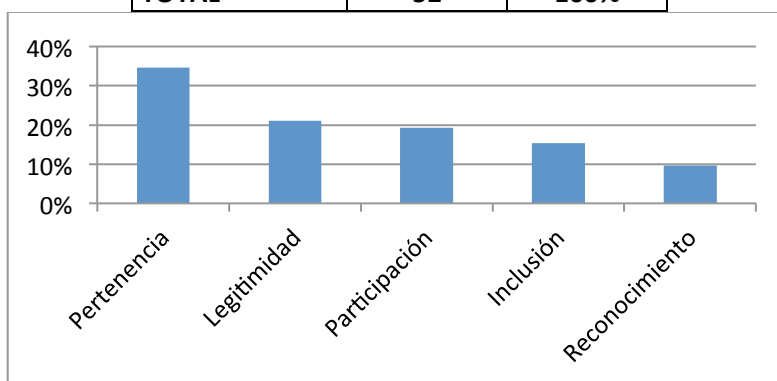
Selección de Temáticas de Cohesión Social:

El grupo ciudadano de liderazgo técnico-político que ha respondido al ejercicio, ha registrado un total de 52 temas de interés, los cuales se han agrupado en los 5 pilares tradicionales que la literatura de cohesión identifica como las claves para un proceso en la materia: Pertenencia, Legitimidad, Participación, Inclusión y Reconocimiento.

Ecuador:

Preponderancia de Pilares de Cohesión Social

Caracterización	Temas	Porcentaje
Pertenencia	18	35%
Legitimidad	11	21%
Participación	10	19%
Inclusión	8	15%
Reconocimiento	5	10%
TOTAL	52	100%



La “Pertenencia” y la “Legitimidad”, con una suma de 56%, son los dos pilares que mayoritariamente se proyectan como bases para el desarrollo de la Cohesión Social en Ecuador.

El 44% restante podría construirse con iniciativas de Participación, Inclusión y Reconocimiento.

Si a los dos pilares clave (Pertenenencia y Legitimidad) se les suma el pilar mediano (Participación) se llega a un potencial resolutivo (hacia la Cohesión Social) de 75%.

De este modo, se puede decir que una agenda de cohesión recomendable es aquella que de prioridad, en su orden, a generar sentido de pertenencia, con legitimidad y participación ciudadana, según lo proponen y priorizan líderes ciudadanos y corporativos, técnico-políticos convocados por el Diálogo Hexagonal, para proponer alternativas de cohesión social tras la consulta popular en Ecuador.

Aspectos Sustantivos de Interés:

Con la primera conclusión obtenida en los párrafos anteriores, y pasando a analizar la agenda de opciones y aspectos sustantivos de interés del grupo, se observa que la lista de temas sustantivos de interés de los ciudadanos pasa, principalmente, por la promoción del Diálogo.

Si se tuviera que resumir la sugerencia del grupo (ver abajo la lista de temáticas y sus prioridades) en una frase, se podría decir que el **Diálogo** es visto como la temática sustantiva principal y forma básica de generar **Sostenibilidad**, a través de una **Mediación** que fortalezca la **Institucionalidad** y permita que se cumplan **Responsabilidades** de los actores públicos, privados, del tercer sector, los medios, las comunidades y los organismos internacionales.

Actuando de dicha forma, se esperaría apuntalar, en conjunto, el pilar de **PERTENENCIA** que los ciudadanos participantes ven como clave para cohesionar Ecuador con **LEGITIMIDAD**. Estos pilares no se lograrán sin generar iniciativas que incrementen el **Respeto a la Democracia Nacional** y propicien la **Integración**, como elementos finales prioritarios que conciten hacia una mayor **PARTICIPACIÓN** de la ciudadanía.

Estos razonamientos, que están propuestos y organizados así para la discusión dentro del Grupo Amplio de Diálogo, provienen del análisis de los resultados de priorización y categorización siguientes (identificados con Hexagon Toolkit):

TEMA	CATEGORÍA
1. DIALOGO	Pertenencia
2. SOSTENIBILIDAD	Pertenencia
3. MEDIACION	Pertenencia
4. INSTITUCIONALIDAD	Pertenencia
5. RESPONSABILIDADES	Pertenencia
6. Respeto a la democracia nacional	Participación
7. Falta de integración de la sociedad	Participación

8. REDES	Pertenencia
9. Fortalecimiento de la institucionalidad gubernamental y ciudadana (espacios de expresión ciudadana)	Legitimidad
10. COMPROMISOS	Reconocimiento
11. Construcción de puentes de diálogo entre los grupos que encontraron diferencias en el proceso electoral	Legitimidad
12. Asegurar mecanismos que busquen aumentar la equidad	Inclusión
13. MEDICION	Pertenencia
14. EXPECTATIVAS	Participación
15. Falta de sentimiento de pertenencia a una comunidad, no hay mucho sentido de solidaridad	Participación
16. Es importante tomar como herramienta para la cohesión social a los diferentes sectores de la sociedad, siendo esto un tema clave en la construcción de un apropiado diálogo.	Inclusión
17. SEGURIDAD	Pertenencia
18. Investigación y academia	Pertenencia
19. Normatividad y legitimidad	Legitimidad
20. Aceptación de compromisos según las competencias	Pertenencia
21. Internalizar la poca diferencia presentada entre las posiciones, por medio del diálogo y los acuerdos entre las partes.	Pertenencia
22. Garantía y expansión de las oportunidades que tienen o tendrían los actores	Pertenencia
23. baja capacidad nacional, público poco informado	Legitimidad
24. libertades	Reconocimiento
25. Incapacidad para convocar a todos los posibles actores involucrados.	Participación
26. Equidad	Inclusión
27. Mal entendimiento de lo que significa una verdadera democracia participativa	Participación
28. políticas	Legitimidad
29. intereses	Inclusión
30. Principios y valores	Reconocimiento
31. Participación	Participación
32. opciones	Pertenencia
33. Calidad Institucional	Legitimidad
34. Democracia	Participación
35. Ecuador, la patria primero	Legitimidad
36. normatividad	Reconocimiento
37. Descentralización	Pertenencia
38. Protección	Inclusión
39. Credibilidad	Legitimidad

40. Tributación	Participación
41. Ciudadanía	Pertenencia
42. Ejecución	Legitimidad
43. Alternativas	Inclusión
44. falta de conciencia ambiental	Reconocimiento
45. legitimidad	Inclusión
46. pluralismo	Inclusión
47. derechos	Legitimidad
48. crisis de valores	Legitimidad
49. oportunidades	Pertenencia
50. estabilidad	Participación
51. autonomía	Pertenencia
52. Aplicación constitucional, legalidad y producción	Pertenencia

Si bien hay más de medio centenar de temáticas de interés, el ordenamiento en el que se presentan arriba y su caracterización por pilar, han sido elegidas por el grupo de respondentes, de manera abierta, directa y sincera, bajo una votación capaz de generar una elección pública dable para el respondiente mediano, que es aquello que se ha enmarcado en el texto arriba propuesto.³

Para complementar este análisis de prioridades, y puntualizar la selección dable al votante y ciudadano mediano respondiente, a continuación se presentan las puntuaciones conseguidas por las temáticas ingresadas, de acuerdo a la votación de los ciudadanos participantes. (La información se muestra sin cambios, es decir tal como la ingresaron los participantes en la herramienta).

Los resultados de las temáticas, Pilar por Pilar, se han dividido en tres subgrupos: aquellos que superan un voto de 80% (criterio de Pareto), los que superan un voto de 50% más 1 (criterio de mayoría), y los que están en minoría, según la votación del grupo:

PERTENENCIA	
DIALOGO	100%
SOSTENIBILIDAD	97%
MEDIACION	91%
INSTITUCIONALIDAD	88%
RESPONSABILIDADES	88%
REDES	82%
MEDICION	76%

³ Siguiendo a Persson y Tabellini (MIT, 2000), la sistematización y análisis fue realizado con la herramienta informática Hexagon Toolkit®, que brinda espacio a la votación abierta, directa y sincera, sin presiones de grupo. La herramienta facilita el ingreso individual de propuestas y su clasificación por parte de la persona que ha planteado y propuesto la temática de su interés al resto de participantes en una de las categorías pre-establecidas en base a la revisión de literatura.

SEGURIDAD	72%
Investigación y academia	72%
Aceptación de compromisos según las competencias	71%
Internalizar la poca diferencia presentada entre las posiciones, por medio del diálogo y los acuerdos entre las partes.	68%
Garantía y expansión de las oportunidades que tienen o tendrían los actores	68%
Opciones	46%
Descentralización	37%
Ciudadanía	31%
Oportunidades	21%
autonomía	16%
Aplicación constitucional, legalidad y producción	9%

Los temas van de mayor a menor, en donde se realizó una reconversión de la ponderación para cada grupo característico y poder identificar los temas de interés más relevantes de acuerdo a la votación de los ciudadanos. Se aprecia que en cuanto a pertinencia los temas de mayor interés son diálogo, sostenibilidad, mediación, institucionalidad y responsabilidades.

LEGITIMIDAD	
Fortalecimiento de la institucionalidad gubernamental y ciudadana (espacios de expresión ciudadana)	100%
Construcción de puentes de diálogo entre los grupos que encontraron diferencias en el proceso electoral	98%
Normatividad y legitimidad	88%
baja capacidad nacional, público poco informado	71%
políticas	57%
Calidad Institucional	54%
Ecuador, la patria primero	48%
Credibilidad	41%
Ejecución	36%
derechos	27%
crisis de valores	25%

En cuanto a legitimidad, los temas por los que los ciudadanos mostraron mayor interés fueron: fortalecimiento de la institucionalidad del gobierno y de la ciudadanía, la construcción de puentes de diálogo entre los grupos que encontraron diferencias en el proceso electoral y la normatividad y legitimidad.

RECONOCIMIENTO	
COMPROMISOS	100%
Libertades	67%
Principios y valores	58%
Normatividad	47%
falta de conciencia ambiental	29%

En cuanto a reconocimiento, los ciudadanos mostraron un mayor interés por compromisos, aunque libertades alcanzó un nivel de interés del 67%, que es aún importante en cuanto es un nivel para una mayoría representativa.

INCLUSIÓN	
Asegurar mecanismos que busquen aumentar la equidad	100%
Es importante tomar como herramienta para la cohesión social a los diferentes sectores de la sociedad, siendo esto un tema clave en la construcción de un apropiado diálogo.	92%
Equidad	66%
Intereses	60%
Protección	45%
Alternativas	36%
Legitimidad	30%
Pluralism	28%

En inclusión, los temas que mostraron mayor interés por parte de los ciudadanos fueron: asegurar mecanismos que busquen aumentar la equidad y la importancia de tomar como herramienta para la cohesión social a los diferentes sectores de la sociedad para construir un diálogo apropiado.

PARTICIPACIÓN	
<i>Respeto a la democracia nacional</i>	100%
<i>Falta de integración de la sociedad</i>	98%
EXPECTATIVAS	89%
<i>Falta de sentimiento de pertenencia a una comunidad, no hay mucho sentido de solidaridad</i>	89%
Incapacidad para convocar a todos los posibles actores involucrados.	61%
Mal entendimiento de lo que significa una verdadera democracia participative	60%
Participación	54%
Democracia	49%
Tributación	39%
Estabilidad	23%

Finalmente en participación, los ciudadanos mostraron un mayor interés por: respeto a la democracia nacional, falta de integración de la sociedad, expectativas y falta de sentimiento de pertenencia a una comunidad, no hay mucho sentido de solidaridad.

Temáticas de Interés Priorizadas

El siguiente ejercicio consistió en calificar las problemáticas identificadas como principales desde los cinco temas de caracterización, en donde se priorizan de acuerdo al interés de distintas perspectivas relevantes para un Diálogo de Cohesión Hexagonal.

La priorización se realiza pidiéndole al votante que no solo mire desde una elección general, sino colocándose en los zapatos de los otros colegas que participan del ejercicio virtual de diálogo, de la persona respondiente y sus intereses personales al vota por sí misma, de los intereses de su grupo de referencia, y de los intereses, temática por temática, siempre, del habitante común (votante mediano ecuatoriano).

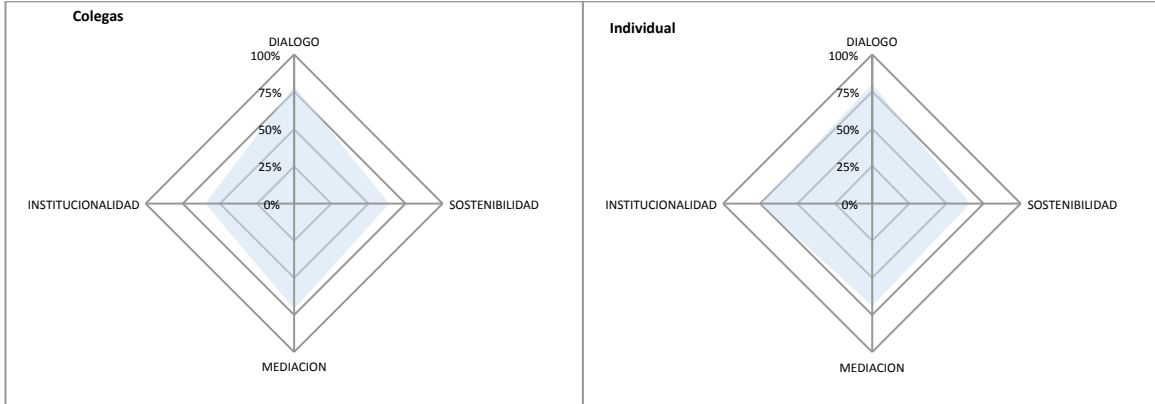
Los resultados, ponderados para ser agregables y generar prioridades comparables, y reduciendo el marco de elección a lo que el votante mediano elegiría, son los siguientes cuatro ejes de acción prioritarios: Diálogo, Sostenibilidad, Mediación e Institucionalidad:

Priorización de Temas de Interés desde Perspectivas Propias y Ajenas

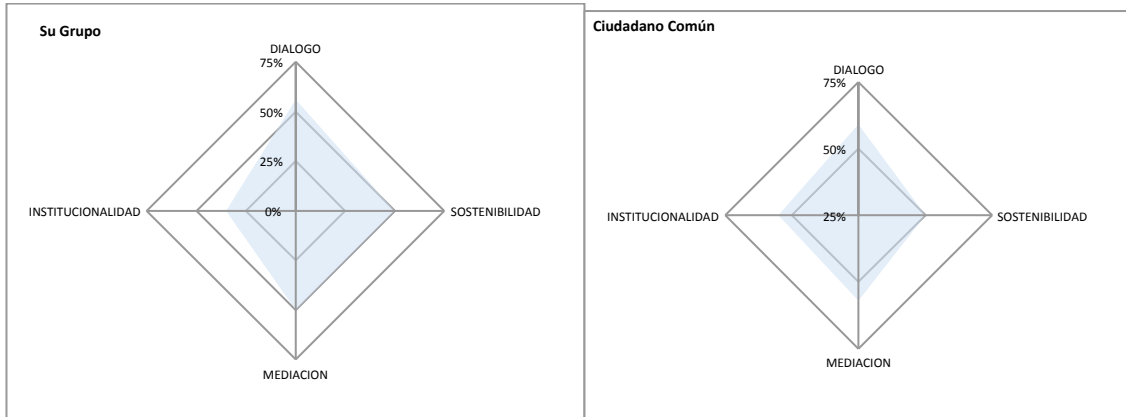
	DE SUS COLEGAS EN LA SIMULACION DE ALIANZAS PUBLICO-PRIVADAS	PARA/DESDE SU PROPIO INTERES	PARA/DESDE EL INTERES DE SU GRUPO	PARA/DESDE EL INTERES DEL PAIS	TOTAL
DIALOGO	79%	80%	56%	59%	69%
SOSTENIBILIDAD	64%	66%	50%	50%	58%
MEDIACION	71%	69%	50%	57%	62%
INSTITUCIONALIDAD	60%	75%	35%	55%	56%
TOTAL	73%	74%	54%	59%	65%

Con las perspectivas consideradas y la ponderación del atributo de liderazgo, se observa que la agenda de cuatro temas planteados y elegidos como los de mayor interés, alcanza en su conjunto, una relevancia de 65%, lo cual constituye una mayoría calificada, sin oportunidad de que a esta elección de agenda (canasta de temáticas) se le oponga (en el ejercicio dialogado) una coalición de otras temáticas que pueda bloquearla.

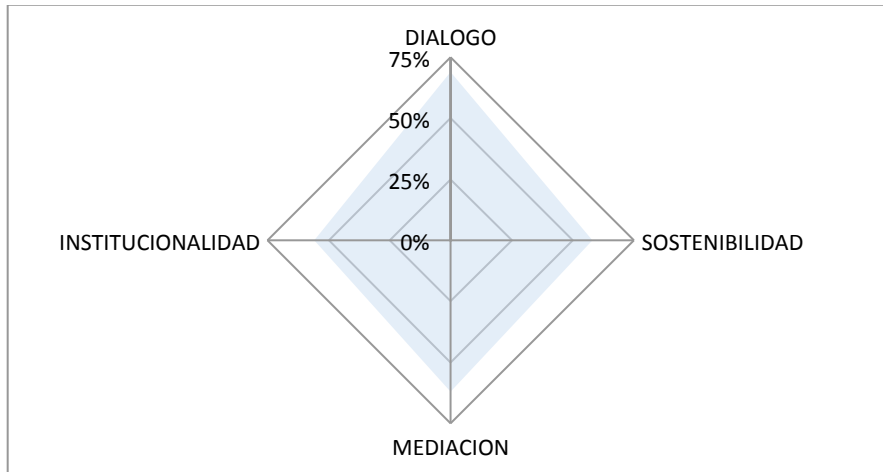
Elección de Agenda desde la Perspectiva de los Colegas de Diálogo y su Propio Interés



Elección de Agenda desde la Perspectiva de su Grupo y de la Ciudadano



Elección Final, Agregada, de Agenda



Se puede observar que el Diálogo para la Sostenibilidad, procurando la Mediación y en pro de la Institucionalidad es la agenda de interés relevante.

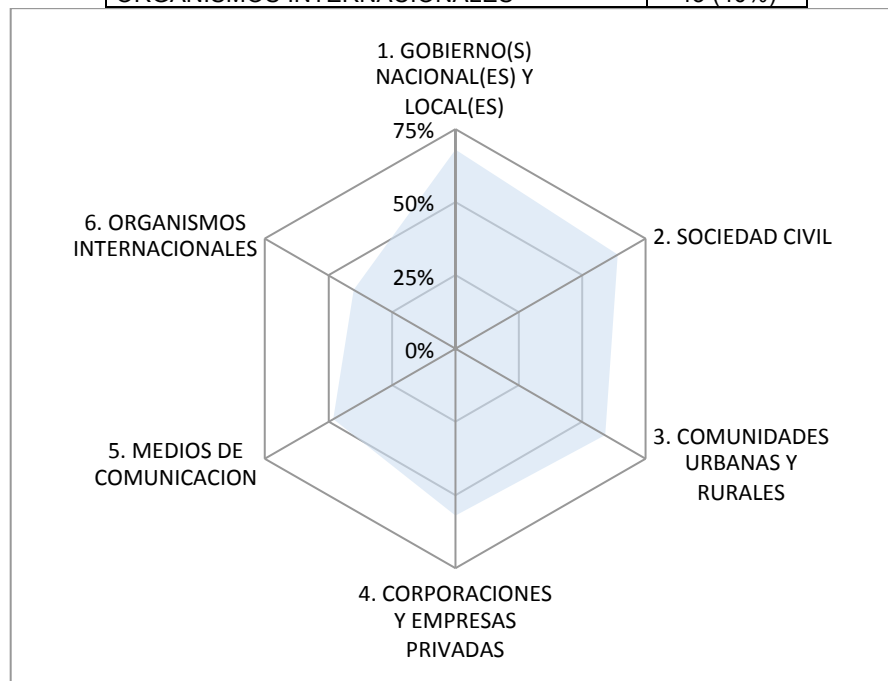
Actores Hexagonales

Una vez que se ha reportado la agenda en términos de los temas de interés más relevantes que han identificado los ciudadanos, se procede a reportar sobre los actores en quienes están depositadas las expectativas de los ciudadanos técnico-políticos respondientes.

Para establecer la importancia que tienen los distintos aliados, utilizamos el Hexágono de Cohesión Social.

La expectativa para el impulso de la agenda previa estaría centrada mayoritariamente en gobierno, sociedad civil, comunidades y corporaciones. Hay una mayoría calificada (superior al 66%) que vota por la participación del Estado (Gobiernos Nacional y Locales) en el liderazgo de la agenda.

ALIADO	PUNTAJE (%)
GOBIERNO(S) NACIONAL(ES) Y LOCAL(ES)	73 (68%)
SOCIEDAD CIVIL	69 (64%)
COMUNIDADES URBANAS Y RURALES	64 (59%)
CORPORACIONES Y EMPRESAS PRIVADAS	62 (57%)
MEDIOS DE COMUNICACION	52 (48%)
ORGANISMOS INTERNACIONALES	43 (40%)



Al Gobierno como principal aliado esperado, en el proceso de Diálogo de Cohesión Hexagonal, lo sigue la sociedad civil con el 64%, las comunidades con el 59%, las corporaciones con el 57%, los medios de comunicación tienen respaldo minoritario, con el 48%, y los organismos internacionales concitan el menor interés (40%).

Para contrastar la expectativa con la real capacidad de respuesta se preguntó sobre indicadores objetivos de capacidad de respuesta para la agenda. Al respecto, se obtuvo, penosamente, lo siguiente:

ABSOLUTO		ANALISIS DE COHESION HEXAGONAL
EXPECTATIVA	REALIDAD	ENTIDAD
57%	9%	CORPORACIONES Y EMPRESAS PRIVADAS
64%	8%	SOCIEDAD CIVIL
40%	8%	ORGANISMOS INTERNACIONALES
59%	5%	COMUNIDADES URBANAS Y RURALES
68%	4%	GOBIERNO(S) NACIONAL(ES) Y LOCAL(ES)
48%	4%	MEDIOS DE COMUNICACION
56%	6%	

Fuente: Diálogo Hexagonal. Elaboración: Hexagon Group

Como se puede observar, la expectativa absoluta (56%) es lejana a las capacidades absolutas (6%) de los actores hexagonales, según el reporte del grupo de respondientes. Los promedios de 56% y 6% marcan una brecha bruta de 50%.

Para entender mejor la medida de capacidades, se utiliza el indicador de Hexagon Toolkit[®].⁴ Los ejes considerados fundamentales para una agenda de cooperación crítica (Salazar, 2008) son: Confiabilidad (Respetabilidad), Equipo de Trabajo (Capacidad), Intenciones y Compromiso (para Alianzas Trans-Sectoriales), Comportamiento Esperado (Hoy), Valores y Principios (Permanentes) y Estructura y Sistemas (Funcionalidad).

Los indicadores de Cooperación Crítica y Cohesión Social se desglosan por actor de la siguiente forma:

INDICADOR DE COHESION SOCIAL	GOBIERNO	SOCIEDAD C.	COMUNIDADES	PRIVADOS	MEDIOS	ORG. INTL.	PROMEDIO
CONFIABILIDAD (RESPETABILIDAD)	2%	5%	3%	4%	1%	4%	3%
EQUIPO DE TRABAJO (CAPACIDAD)	10%	13%	4%	19%	7%	19%	12%
INTENCIONES Y COMPROMISO (PPP)	6%	13%	10%	8%	5%	5%	8%
COMPORTAMIENTO ESPERADO (HOY)	3%	8%	6%	5%	3%	6%	5%
VALORES Y PRINCIPIOS (PERMANENTE)	3%	7%	4%	8%	4%	6%	5%
ESTRUCTURA Y SISTEMAS (FUNCIONAL)	2%	4%	4%	7%	4%	5%	4%
TOTAL	4%	8%	5%	9%	4%	8%	6%

⁴ Desarrollado por Salazar (2006).

Salvo en intenciones y compromiso, que son categorías en las que se le reconoce con un poco más de 10% a la sociedad civil y a las comunidades, y sobre todo, salvo por equipo de trabajo, donde se les reconoce más a los privado y a los organismos (19% cada uno), amén de sociedad (13%) y gobierno, (10%), el resto de la tabla está en rojo (menor a 5%) o en amarillo (desde 5% hasta menos de 10%).

Se puede observar que los temas más críticos son confiabilidad (respetabilidad) y estructura y sistemas (funcionalidad). El caso de confiabilidad es grave, pues apenas llega a 5% el caso de sociedad civil.

Quizá las líneas más homogéneas, sobre las que se puede construir a futuro, son los equipos de trabajo y los temas de intenciones y compromiso.

Retornando a la tabla agregada, el rango de expectativas fluctúa entre 40% y 68% (para organismos internacionales y gobierno, como mínimo y máximo de expectativa, respectivamente), mientras tanto, el rango de (chequeo de) realidad fluctúa entre 4 y 9% (para medios y gobierno a la vez, y corporaciones privadas, como mínimos y máximo, de realidad, respectivamente):

ABSOLUTO		ANALISIS DE COHESION HEXAGONAL <i>ENTIDAD</i>	INDICE LINEA DE BASE		BRECHA DE PARTIDA	
<i>EXPECTATIVA</i>	<i>REALIDAD</i>		<i>Expectativa</i>	<i>Realidad</i>	<i>Brecha Ideal</i>	<i>Brecha Observada</i>
57%	9%	CORPORACIONES Y EMPRESAS PRIVADAS	67%	80%	0%	13%
64%	8%	SOCIEDAD CIVIL	75%	71%	0%	-4%
40%	8%	ORGANISMOS INTERNACIONALES	47%	71%	0%	24%
59%	5%	COMUNIDADES URBANAS Y RURALES	69%	44%	0%	-25%
68%	4%	GOBIERNO(S) NACIONAL(ES) Y LOCAL(ES)	80%	36%	0%	-44%
48%	4%	MEDIOS DE COMUNICACION	56%	36%	0%	-21%
56%	6%		66%	56%	0%	-10%

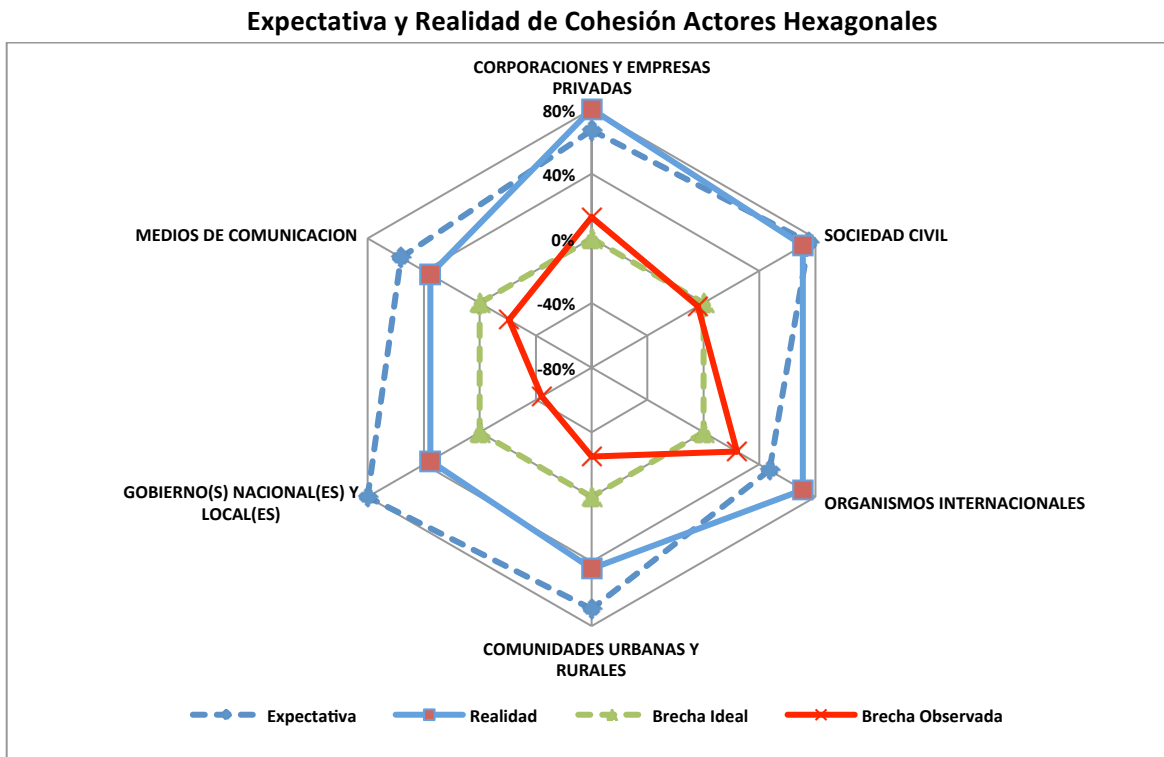
Es triste constatar que en ningún caso se supera ni por “margen de error” (10%) la realidad de funcionalidad para la cohesión. Partiendo de esta línea de base, en la tabla anterior presentamos un índice [de 0% a 80% para el mínimo y máximo], tanto para la expectativa, como para la realidad, de modo de poder colocarlas en una misma métrica, y comparar brechas centradas en el valor nulo (0%, como óptimo).

Con dicho indicador, más amigable hacia las corporaciones ecuatorianas, igualmente observa un rezago (expectativa vs. realidad), en este caso, principalmente del gobierno (-44%), las comunidades (-25%), los medios (-21%) y la sociedad civil (-4%) en términos de su logro de contribución esperada para la cohesión, mientras que se observan rendimientos sobre la expectativa para corporaciones privadas (13%) y organismos internacionales (24%).

Lastimosamente, al ser más las corporaciones que están por debajo del nivel de cero, la brecha agregada media, es de -10%.

Existe, por tanto, una deuda que, como corporaciones de la sociedad tenemos para con los hogares y ciudadanos que delegan, en lo público, privado, sociedad civil, medios, comunidades y organismos, sus anhelos de cohesión.

Las expectativas, realidades, índices y brechas, se pueden observar en el siguiente gráfico hexagonal:



Elaboración: www.hexagon-group.net

Quizá la lección principal que transmite este gráfico final, es que la sociedad posiblemente espera mucho de unos actores, y muy poco de otros, y de su lado, algunos actores posiblemente tienen posibilidad limitada de satisfacer, aún con mucha voluntad, las expectativas de cohesión, mientras hay otras que tienen posibilidades, pero no la misma intensidad en la voluntad.

Quizá desde allí se pueda trabajar los siguientes temas:

TEMA	VALOR/100
1. DIALOGO	100
2. SOSTENIBILIDAD	97
3. MEDIACION	90
4. INSTITUCIONALIDAD	89
5. RESPONSABILIDADES	89
6. Respeto a la democracia nacional	84
7. Falta de integración de la sociedad	83
8. REDES	83
9. Fortalecimiento de la institucionalidad gubernamental y ciudadana (espacios de expresión ciudadana)	83
10. COMPROMISOS	81
11. Construcción de puentes de diálogo entre los grupos que encontraron diferencias en el proceso electoral	81
12. Asegurar mecanismos que busquen aumentar la equidad	78
13. MEDICION	76
14. EXPECTATIVAS	75
15. Falta de sentimiento de pertenencia a una comunidad, no hay mucho sentido de solidaridad	75
TEMA	VALOR/100
16. Es importante tomar como herramienta para la cohesión social a los diferentes sectores de la sociedad, siendo esto un tema clave en la construcción de un apropiado diálogo.	71
17. SEGURIDAD	71
18. Investigación y academia	71
19. Normatividad y legitimidad	71
20. Aceptación de compromisos según las competencias	70
21. Internalizar la poca diferencia presentada entre las posiciones, por medio del diálogo y los acuerdos entre las partes.	68
22. Garantía y expansión de las oportunidades que tienen o tendrían los actores	68
23. baja capacidad nacional, público poco informado	59
24. libertades	54
25. Incapacidad para convocar a todos los posibles actores involucrados.	51
26. Equidad	51
TEMA	VALOR/100
27. Mal entendimiento de lo que significa una verdadera democracia participativa	49
28. políticas	48
29. intereses	48
30. Principios y valores	48
31. Participación	46
32. opciones	46
33. Calidad Institucional	44
34. Democracia	41
TEMA	VALOR/100
35. Ecuador, la patria primero	40
36. normatividad	38
37. Descentralización	37
38. Protección	35
39. Credibilidad	33
40. Tributación	32
41. Ciudadanía	30
42. Ejecución	30
43. Alternativas	29
TEMA	VALOR/100
44. falta de conciencia ambiental	24
45. legitimidad	24
46. pluralismo	22
47. derechos	22
48. crisis de valores	21
49. oportunidades	21
50. estabilidad	19
51. autonomía	16
52. Aplicación constitucional, legalidad y producción	10

Conclusiones:

En base a los resultados antes mostrados, nuestra sugerencia para los participantes del Diálogo Hexagonal es trabajar el pilar de Pertenencia, principalmente con actores técnico-políticos, enfocándose en las capacidades de organismos internacionales y corporaciones privadas y de sociedad civil, de modo de incidir sobre medios y gobierno, creando programas de beneficio para fortalecer capacidades en comunidades.

Para ello, durante los próximos meses, los siguientes cinco temas claves (temas técnico-políticos, con prioridad 1A) identificados serían:

TEMA	VALOR/100
1. DIALOGO	100
2. SOSTENIBILIDAD	97
3. MEDIACION	90
4. INSTITUCIONALIDAD	89
5. RESPONSABILIDADES	89

Trabajándolos todos juntos, como una prioridad 1A, luego, igualmente juntos, se podrán emprender temas más técnicos, pero aún de incidencia política (como una prioridad 1B), como los siguientes:

TEMA	VALOR/100
6. Respeto a la democracia nacional	84
7. Falta de integración de la sociedad	83
8. REDES	83
9. Fortalecimiento de la institucionalidad gubernamental y ciudadana (espacios de expresión ciudadana)	83
10. COMPROMISOS	81
11. Construcción de puentes de diálogo entre los grupos que encontraron diferencias en el proceso electoral	81

Finalmente, se podría plantear, como prioridad 1C (temas técnicos puros), los siguientes temas claves:

TEMA	VALOR/100
12. Asegurar mecanismos que busquen aumentar la equidad	78
13. MEDICION	76
14. EXPECTATIVAS	75
15. Falta de sentimiento de pertenencia a una comunidad, no hay mucho sentido de solidaridad	75

El Diálogo Hexagonal, y su Secretaría Técnica, Hexagon Group, estarán abiertos a aportar siempre en el desarrollo de estos 15 temas prioritarios.